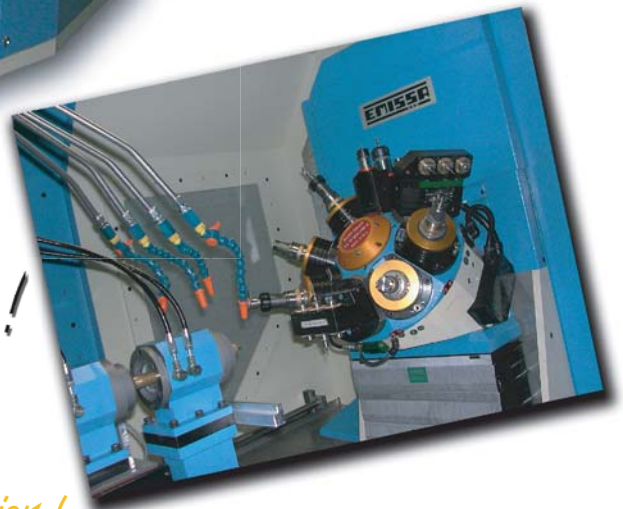


WIN FLEX BAR 3000 BAR

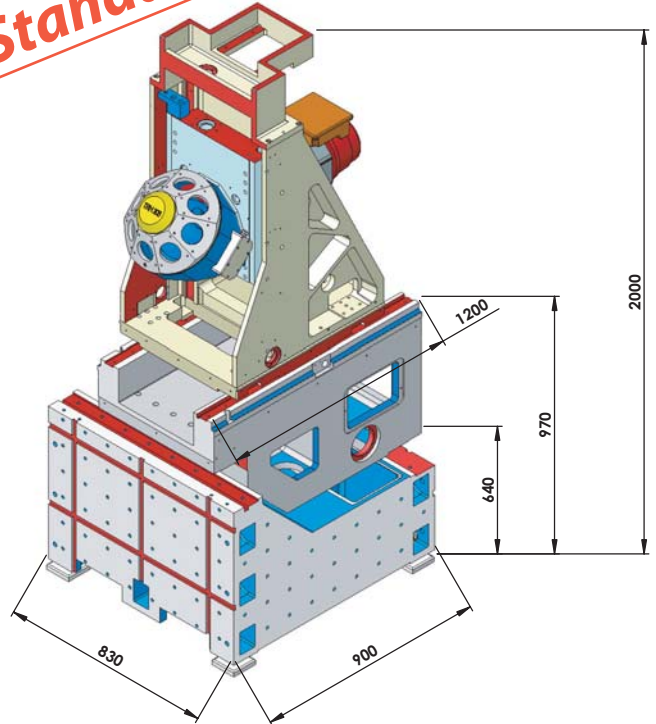


L'USINAGE GAGNANT!

*A winning solution!
Die zeitsparende Bearbeitung!*

TRIAX-300

Standard



Tête revolver - Revolverkopf Turret head TRH 308

BROCHE
SPINDEL
SPINDLE

HSK 50
ou/oder/or
63

ou
oder
or

Spécifique
Spezifisch
Specific

PUISSANCE TRANSMISSIBLE
ÜBERTRAGBARE LEISTUNG
TRANSMITTING POWER

12

kW max.

COUPLE TRANSMISSIBLE
DREHMOMENT
TRANSMITTING TORQUE

250

Nm

REPETABILITE DE LA POSITION
WIEDERHOLBARKEIT DER SPINDELPOS.
REPEAT OF SPINDLE POSITION

+/- 2"
(0.0025 mm)

PRECISION DE POSITIONNEMENT
POSITIONIERGENAUIGKEIT
PRECISION OF POSITIONING

+/- 6"
(0.007 mm)

TEMPS D'INDEXION 1/6 DE TOUR
INDEXIERUNGSZEIT 1/6 DER DREHUNG
INDEXING TIME 1/6 OF ROTATION

0.6

s.

PRESSION D'HUILE POUR INDEXION
OELDRUCK FÜR REVOLVERINDEXIERUNG
OIL PRESSURE FOR TURRET INDEX

25 à 35

bars

OPTION

ENTREE D'ARROSAGE PAR LE CENTRE
INNERE KÜHLMITTELZUFUHR
COOLANT THROUGH

50
(option 100)

bars

Dimensions extérieures selon croquis.

- Manutention par transpalette
- Poids sans équipement 1650kg
- Distributeurs de lubrification sur toutes les parties en mouvement (vis et coulisses)
- Vérin hydraulique de compensation des masses sur l'axe vertical
- Protection sur la coulisse verticale
- Prédipositions pour le montage des moteurs d'axes, mais sans support et sans moteurs
- Agrégat de graissage non inclus
- Le chariot vertical permet le montage d'une unité porte-broche ou autre
- Rails avec patins à billes de 45mm, 35mm et 35mm sur X,Y et Z respectivement
- Vis-à-billes de 40mm, 32mm et 32mm sur X,Y et Z

Aussenabmessungen gemäss Skizze

- Handhebung durch Transpalette
- Gewicht ohne Ausrüstung 1650 kg
- Schmierverteiler auf alle bewegliche Teile (Schraube und Kulissen)
- Hydraulischer Ausgleichskolben für die Massen auf der Vertikalachse
- Schutz auf der Vertikalkulisse
- Vorbereitung für die Montage der Achsenmotoren, jedoch ohne Halter und ohne Motoren
- Schmieraggregat nicht inbegriffen
- Der Vertikalschlitten erlaubt die Montage von einer Spindelhalter-Einheit oder anderem
- Schiene mit Kugelgleiter von 45 mm, 35 mm und bezw. 35 mm auf X, Y und Z-Achsen
- Kugelumlaufspindeln von 40 mm, 32 mm und 32 mm auf X, Y und Z

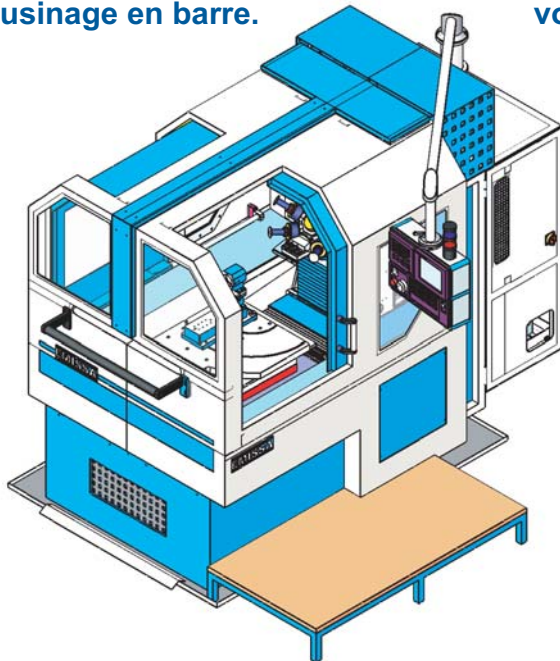
Outside dimensions according to sketch

- Handling by transpalette
- Weight without equipment 1650 kg
- Lubrication distributor on all moving parts (screw and slide)
- Hydraulic jack for the compensation of mass on vertical axis
- Protection on vertical slide
- Preparation for the fitting for axis motors, but without support and without motors
- Lubrication device not included
- The vertical carrier allows the fitting of spindle holder unit or else
- Rails with roller slides of 45 mm, 35 mm and 35 mm on X, Y and Z resp.
- Ball screw of 40mm, 32mm and 32mm on X, Y and Z

Outillage spécifique Specific tools Spezifische Werkzeuge



Machine 4 axes pour usinage en barre.



Maschine zur Bearbeitung von Stangen.

Machine for machining bars.



Horlogerie - microtechnique - Médical

Machine composée d'une unité à 3 axes et d'un axe avance barre, avec l'utilisation d'une tête revolver à 8 positions.

Permet le montage de plus de 30 outils.

1 avance barre sur coulisse à vis à billes commandée par CN pour garantir une avance précise des barres <0.01 mm

Avantages :

Machine très compacte.
Toutes les broches sont faciles d'accès pour le changement d'outils.
Broches très rigides, augmentation de la durée de vie des outils.
Broches adaptées à la vitesse et la rapidité requise des outils.
Contrôle de casse d'outil aisé.
Ce type de machine peut recevoir plus de 30 outils différents.
Temps copeaux à copeaux environ 2 secondes lors d'un changement de position.

Uhrenindustrie - Mikrotechnik - Medizintechnik

Maschinen bestehend aus einer 3-Achsen Schlitteneinheit und einem 8-fachen Werkzeugrevolver. Kann mit über 30 Werkzeugen ausgerüstet werden
1 NC-gesteuerter Stangenvorschub auf Schieber mit Kugelumlauf-spindel, um eine Vorschubgenauigkeit von < 0,01 mm zu garantieren

Vorteile :

sehr kompakte Maschine.
Alle Spindeln sind für den Werkzeugwechsel sehr leicht zugänglich.
Die stabile Ausführung der Spindeln erhöht die Lebensdauer der Werkzeuge.
Sie sind der Geschwindigkeit und erforderlichen Schnelligkeit der Werkzeuge angepasst.
Es gibt eine Kontrolle für eventuelle Werkzeugbrüche.
Dieser Maschinentyp kann mit bis zu 30 Werkzeugen ausgerüstet werden. Die Zeit von Span zu Span beträgt ca. 2 Sekunden beim Positionswechsel.

Watch industry - Micro Machining - Medical Parts Machining

Machine is composed of a unit with 3 axes using a turret head with 8 positions.

Can be equipped with over 30 tools.

1 Bar feed on slide, controlled by CNC, guarantees bar feed more accurate than 0.01 mm

Advantages :

Very compact machine - small footprint.
Spindles easily accessible for tool changing.
Stiff spindles increase tool lifetime.
Spindle speeds and feeds programmable independently.
Machine may be fitted with up to 30 different tools.
Time from chip to chip is about 2 seconds by position change.

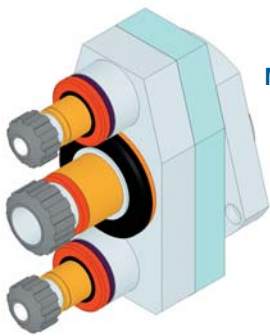
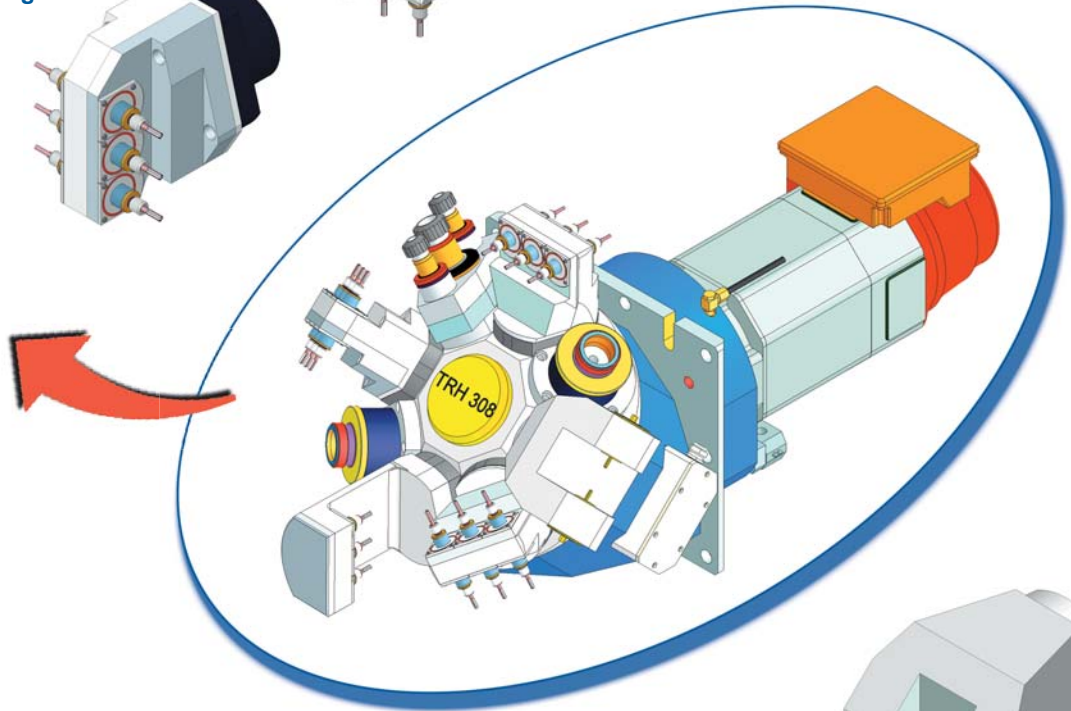
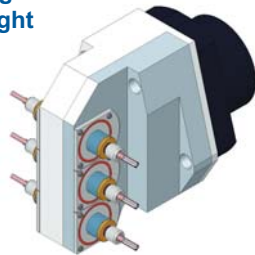
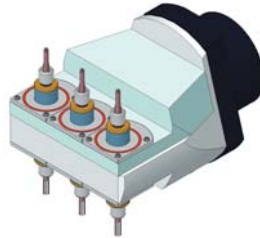
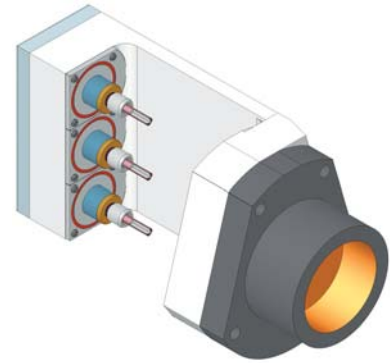
TYPE	Typ	Type	WIN flex 300
Commande CNC	CNC Steuerung	CNC drive	Fanuc 0i
Moteur broche	Spindelmotor	Spindle motor	Fanuc
Moteurs axe X, latéral	Motor X-Achse, seitlich	Motor axis X, side	Fanuc
Moteurs axe Y, vertical	Motor Y-Achse, vertikal	Motor axis Y, vertical	Fanuc
Moteurs axe Z, broche	Moteur Z-Achse, Spindel	Motor axis Z, spindle	Fanuc
Course en X,Y,Z	Hub X, Y, Z	Stroke X,Y,Z	300x300x300 mm
Vis-à-billes, X,Y,Z	Kugelschrauben X, Y, Z	Ball screw, X, Y, Z	Pas de 5mm
Vitesse rapide en X	Schnellgang X	Fast speed X	12 m/mn
Vitesse rapide en Y	Schnellgang Y	Fast speed Y	15 m/mn
Vitesse rapide en Z	Schnellgang Z	Fast speed Z	15 m/mn
Poussées nominales X,Y,Z	Nennaxialdruck X, Y, Z	Nominal pressure X,Y,Z	23000N,7000N,7000N
Poussées maxi X,Y,Z	Max. Axialdruck X, Y, Z	Max. pressure X,Y,Z	40000N,20000N,20000N
Puissance broche	Spindelleistung	Spindle power	11 kW
Vitesse broche maxi	Max. Spindeldrehzahl	Max. spindle speed	8.000 rpm
Poids machine	Gewicht der Maschine	Weight machine	3250 kg
Longueur avec tableau de commande	Länge mit Schalttafel	Length with switch board	2680 mm
Longueur	Länge	Length	2070 mm
Largeur	Breite	Width	1790 mm
Hauteur	Höhe	Height	2350 mm

EQUIPEMENT SPECIFIQUE SPEZIFISCHE AUSRUSTUNG SPECIFIC EQUIPMENT

Tête d'usinage face arrière (6ème face)
Bearbeitungskopf Hintenansicht (6. Seite)
Machining head back side (6th face)

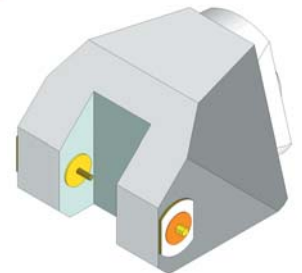
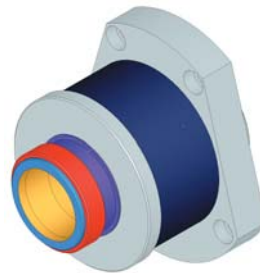
Tête multibroche angulaire verticale dessus-dessous
Senkrechtwinkel-Mehrspindelkopf oben-unten
Vertical angle multispindle head up and down

Tête multibroche angulaire latérale
à sortie gauche-droite
Seitlicher Mehrspindel-Winkelkopf
mit Ausgang links-rechts
Lateral Multispindle Angle Head
with output left-right



Multibroche frontale
Front-Mehrspindel
Front multispindle

Monobroche interchangeable
Monospindel austauschbar
Monospindle interchangeable



Renvoi d'angle intérieur
gauche-droite ou dessus-dessous
Innen-Winkelkopf
links-rechts oder oben-unten
Internal angle head
left-right or up and down

WINFLEX 300



Machine avec 4ème axe
Maschine mit 4. Achse
Machine with 4th axis

WINFLEX BAR



Machine pour usinage en barre
Maschine zur Bearbeitung von Stangen
Machine for machining bars

WINFLEX PAL



Machine avec 4ème axe et palettisation
Maschine mit 4. Achse und palettisierung
Machine with 4th axis and palletisation